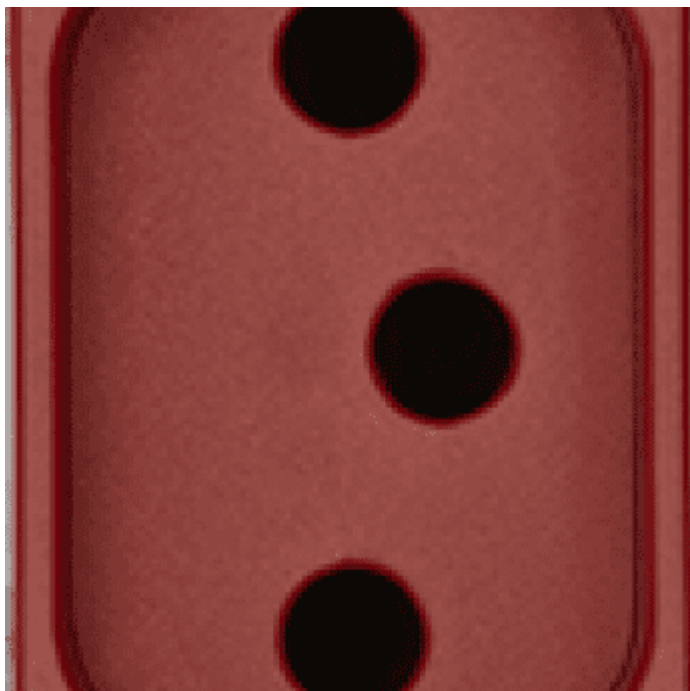


## Módulo Tomada 2P+T Padrão Brasileiro 10A Vermelho - Simon 26

REF 2610426-039



### INFORMAÇÃO BÁSICA

#### COMPATIBILIDADE

Placas Simon 26

#### ACABAMENTO

Vermelho

#### CONTEÚDO DA EMBALAGEM

Tomada padrão brasileiro

### INFORMAÇÃO TÉCNICA

## MERCADO DISPONÍVEL

BR

## SEÇÃO DE CABO ADMITIDA (MM)

De 1,5 a 2,5 mm

## INTENSIDADE (A)

10 A

## NÚMERO DE ELEMENTOS POSSÍVEIS

1 elemento

## TEMPERATURA DE FUNCIONAMENTO (°C)

0 - 45 °C

## ALIMENTAÇÃO (V~)

127/230 V~

## FAIXA DE TEMPERATURA DE ARMAZENAMENTO (°C)

70 °C

## TIPO DE MECANISMO

Insertion

## VERSÃO

Individual

## VOLTAGEM (V~)

127/230 V~

## INSTALAÇÃO E MANUTENÇÃO

### DECAPADORES DE FIOS NECESSÁRIOS (MM)

11 mm

### TIPO DE INSTALAÇÃO

Apto para embutir

#### TIPO DE CONEXÃO DO TERMINAL

Por parafuso

#### MANUTENÇÃO

Limpe com um pano macio e seco. Não use panos e / ou produtos de limpeza abrasivos que contenham cloro.

## REGULAMENTOS

#### REGULAMENTOS

NBR 60884-1

## INFORMAÇÃO SOBRE LOGÍSTICA

#### PRODUTO ALTO

20 MMT

#### LARGURA PRODUTO

93 MMT

#### PRODUTO PROFUNDO

130 MMT

#### VOLUME PRODUTO

241800 MMQ

#### PESO LÍQUIDO

0.023 KGM

#### PESO BRUTO

0.023 KGM

#### PRODUTO EAN

7899191922115

QUANTIDADE DE EMBALAGEM

20

EMBALAGEM ALTA

95 MMT

LARGURA EMBALAGEM

165 MMT

EMBALAGEM PROFUNDA

225 MMT

VOLUME EMBALAGEM

3526875 MMQ

PESO LÍQUIDO

0.46 KGM

PESO BRUTO

0.53 KGM

EAN EMBALAGEM

17899191922129